

Effets cumulés depuis la vue 20 : route communale au sud de Chail

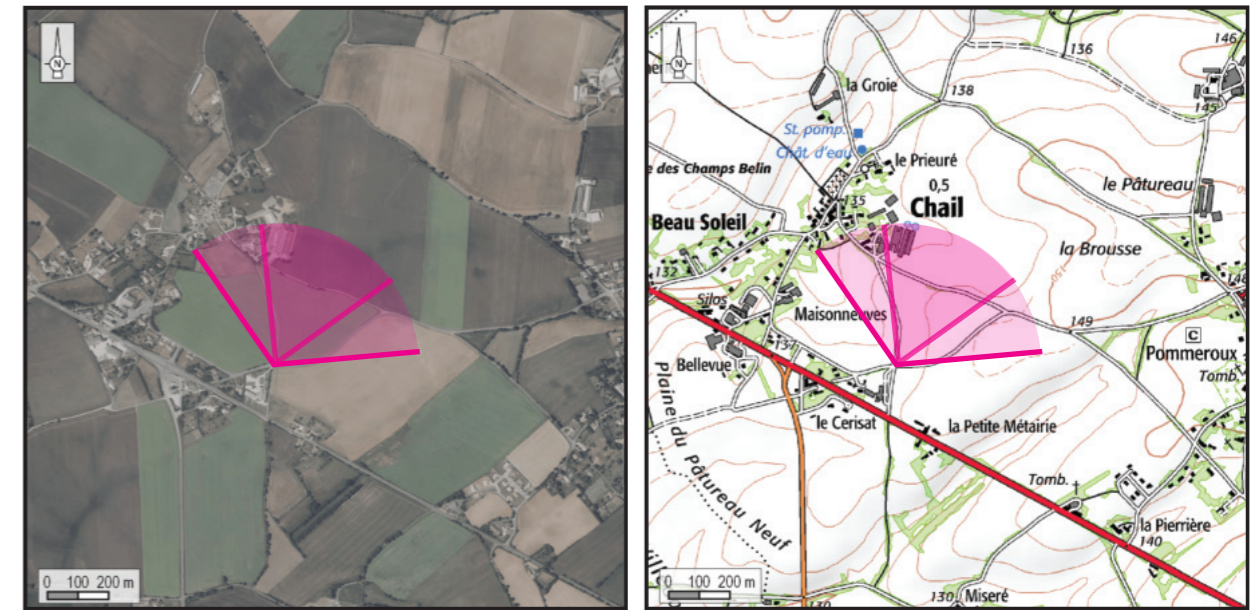
Enjeux : Relations avec les structures paysagères / lieux de vie / axes de communication / effets cumulés

Le point de vue est localisé sur une petite route communale reliant la route départementale D948, plus au sud, avec les lieux de vie du secteur, tels que Chail.

Émergents au-dessus de l'horizon boisé, formé par le bois de la Garde, les projets de la Foye et de Champ Paille forment une continuité visuelle de l'éolien. Les éoliennes de Champ Paille sont plus éloignées, leur prégnance est moindre depuis ce secteur et le relief masque la partie inférieure des mâts. Le projet de la Foye domine les structures paysagères formées par un léger relief couvert de boisement, à l'arrière-plan.

L'effet cumulé du projet avec les autres projets est faible.

Localisation de la prise de vue



Orthophotographie 1 / 25 000

Fond IGN 1 / 25 000

Vue panoramique de l'état initial (angle de vue 120°)



Informations sur la vue

Coordonnées Lambert II étendu : 412781,6 / 2136691,2
 Date et heure de la prise de vue : 15/02/2019 à 18:05
 Focale : 52 mm, équivalent 24 x 36
 Azimut vue réaliste : 24°
 Angle visuel du parc : 8,7°
 Eolienne la plus proche : E3, à 3 642 m

Vue panoramique noir et blanc avec esquisse du projet (angle de vue 120°)

